

売地

嘉島町 上島 【全11区画】

☆テクノタウン嘉島☆ 残り6区画！！ 建築条件なし♪

物件所在地	上益城郡嘉島町上島1201-4 外				
価格 (税込み)	① 13,800,000 円	坪単価	225,417 円		
土地面積	公簿 202.38 m ²	私道負担	439.66 m ²		
	約 61.22 坪				
交通	熊本バス「中上島」バス停 徒歩8分(約578m) 熊本バス「嘉島町役場前」バス停 徒歩8分(約627m)				
土地権利	所有権	都市計画	市街化調整区域		
地目	宅地	用途地域	無指定		
建ぺい率	70%	容積率	200%		
接道状況	南側:幅員約4.0m公道、分譲地内新設道路:①幅員約6.0m私道、②幅員約4.3m私道				
法令制限					
設備	下水道、電気、側溝				
現況	造成工事完了	引渡し	相談		
小学校	嘉島西小学校 徒歩約24分(約1846m)	中学校	嘉島中学校 徒歩約12分(約932m)		
備考	※井戸の設置費用は買主負担となります。 ※分譲地内新設道路:①幅員約6.0m私道【258.60m ² (持分8/1)】、②幅員約4.3m私道【181.06m ² (持分1/3)】				
価格表	区画	金額(税込み)	土地面積	坪数	坪単価
	1	別紙参照			
	2				
	3				
	4				
添付資料	<input checked="" type="checkbox"/> 地図 <input type="checkbox"/> 字図 <input type="checkbox"/> 要約書 <input checked="" type="checkbox"/> 測量図				
取引態様	仲介(一般)				
広告期限	令和 年 月末				

国土交通大臣(2)第8915号(公社)全日本不動産協会(公社)不動産保証協会会員



株式会社 中央住建不動産



お問い合わせはこちらへ 096-375-0555

<http://www.chujuken.jp>

価格表

テクノタウン嘉島 全11区画

No.11417

上益城郡嘉島町上島1201-4 他

建築条件なし！！

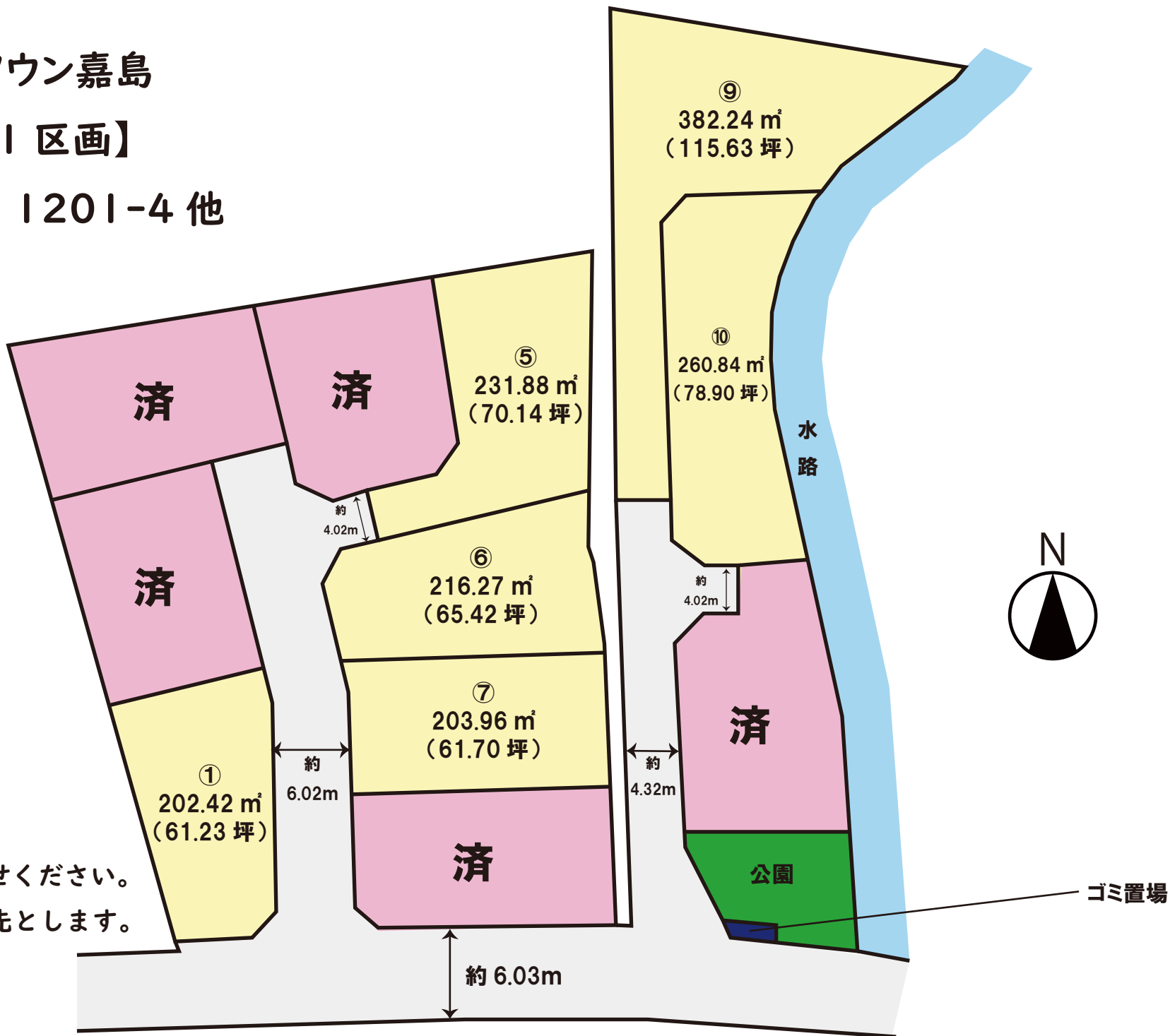
号地	面積		坪単価	価格	販売状況 (R7.2/20時点)
	(㎡)	(坪)			
①	202.42	61.23	225,379 円	13,800,000 円	
②					成約済
③					成約済
④					成約済
⑤	231.88	70.14	199,600 円	14,000,000 円	
⑥	216.27	65.42	226,230 円	14,800,000 円	
⑦	203.96	61.70	235,008 円	14,500,000 円	
⑧					成約済
⑨	382.24	115.63	136,642 円	15,800,000 円	
⑩	260.84	78.90	177,439 円	14,000,000 円	
⑪					成約済

※ 空き号地はお問い合わせください！

テクノタウン嘉島

【全11区画】

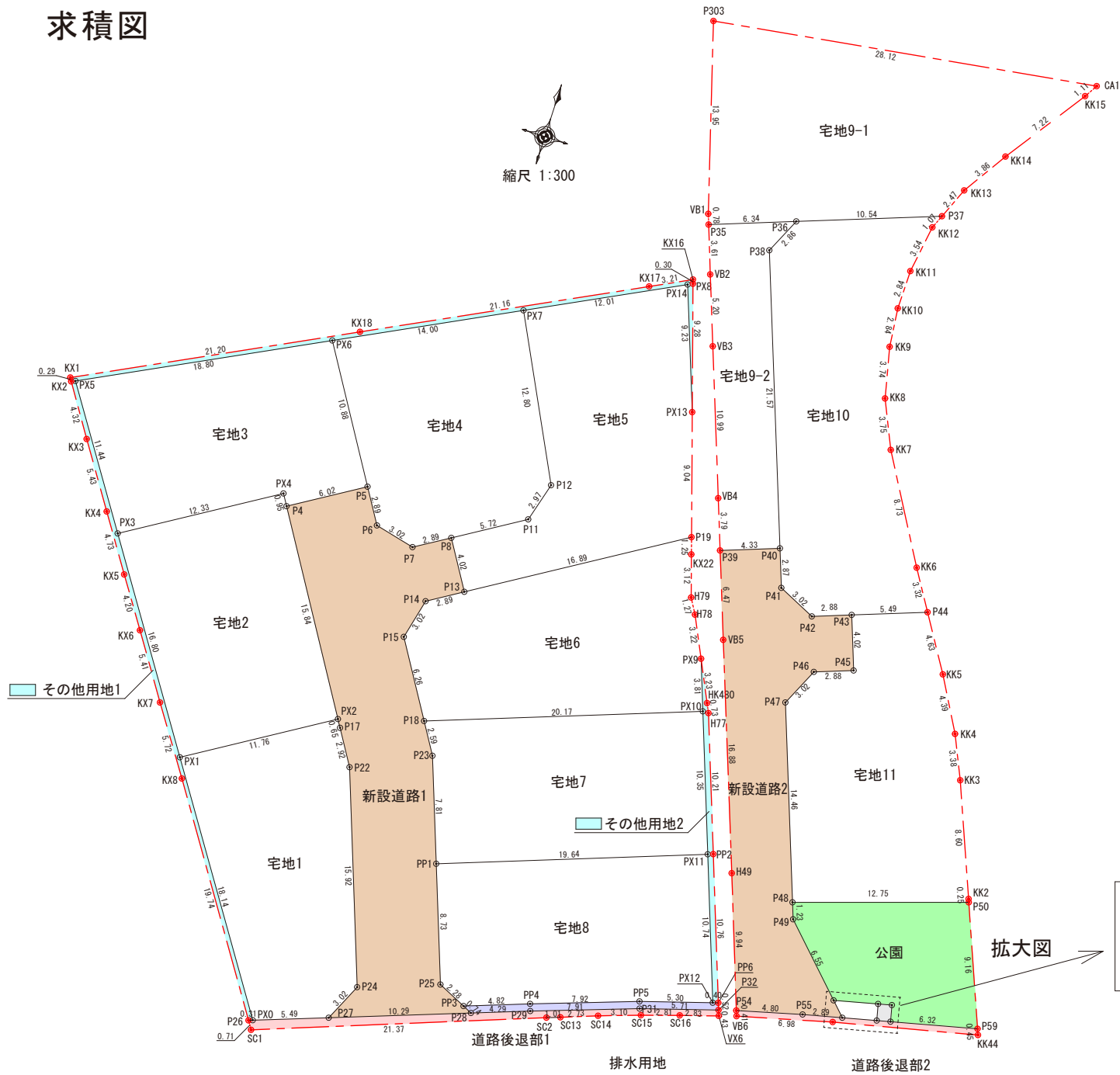
嘉島町上島1201-4他



※詳細はお問い合わせください。

※略図につき現況優先とします。

求積図

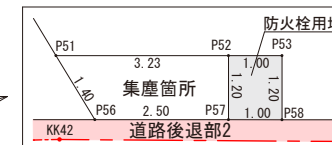


地番	面積
宅地1	202.42 m ²
宅地2	202.28 m ²
宅地3	203.63 m ²
宅地4	200.78 m ²
宅地5	231.88 m ²
宅地6	216.27 m ²
宅地7	203.96 m ²
宅地8	203.71 m ²
宅地9-1	278.02 m ²
宅地9-2	104.22 m ²
宅地10	260.84 m ²
宅地11	228.33 m ²
宅地合計	2536.34 m ²

地番	面積
新設道路1	258.60 m ²
新設道路2	181.06 m ²
道路後退部1	18.74 m ²
道路後退部2	7.10 m ²
集塵箇所	3.43 m ²
防火栓用地	1.19 m ²
公園	95.04 m ²
排水用地	9.45 m ²
公共施設合計	574.61 m ²

地番	面積
その他用地1	30.26 m ²
その他用地2	9.16 m ²
その他用地 合計	39.42 m ²

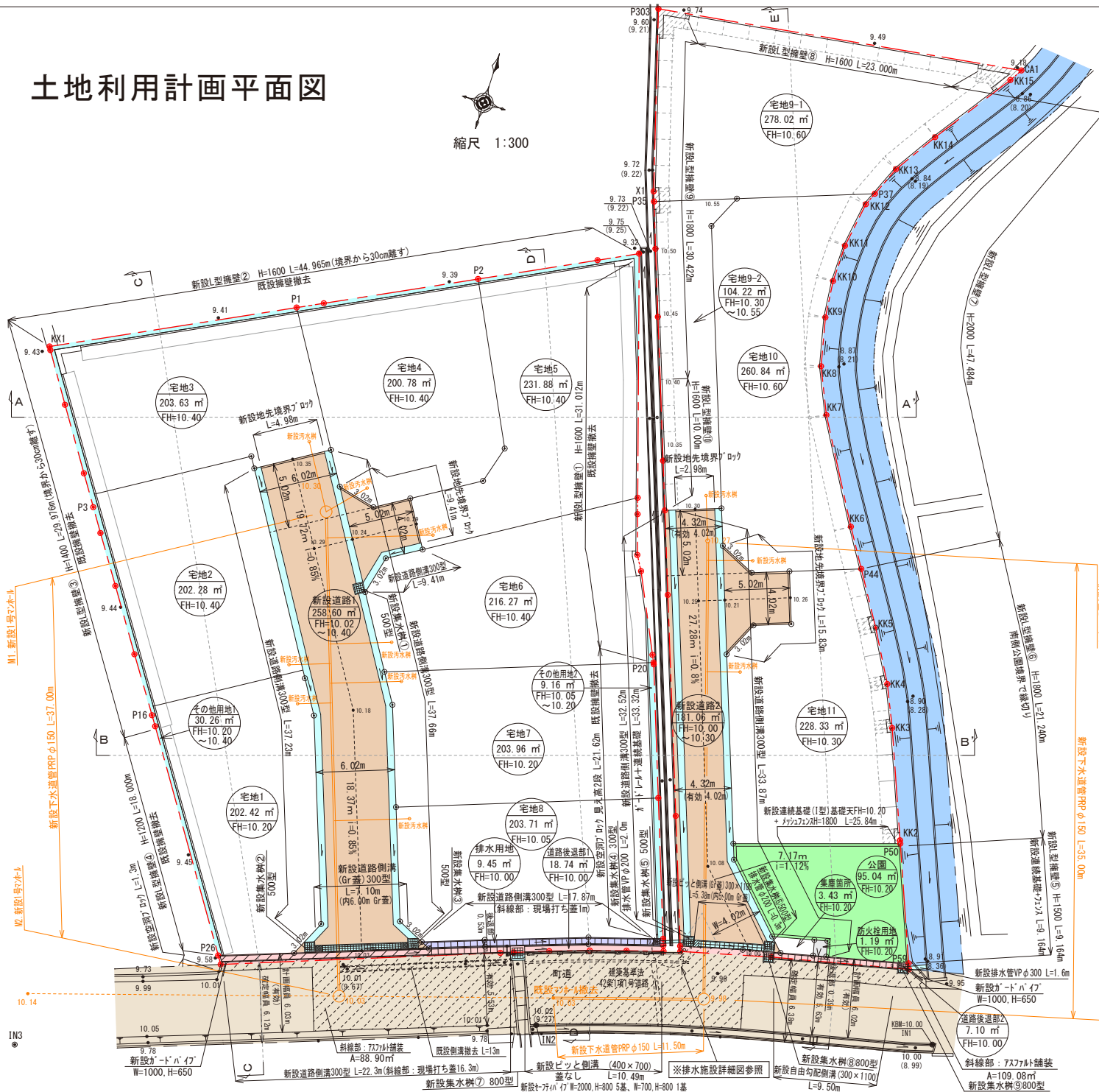
総合計面積 3150.37 m²



現場名称	嘉島町大字上島字皆本	整理番号
図面名称	求積図	検印 設計
申請者		
日付	令和6年3月13日	SCALE 1:200
		図面番号

土地利用計画平面図

縮尺 1:300



地目	色別	面積 (m²)	比率 (%)	備考
宅地 1~11		2536.34	80.51	宅地平均面積 230.57m² 最低面積 200.78m² (宅地4) ≥200m²
新設道路1		258.60	8.20	申請人管理
新設道路2		181.06	5.75	申請人管理
道路後退部1		18.74	0.60	嘉島町へ帰属予定
道路後退部2		7.10	0.23	嘉島町へ帰属予定
集塵箇所		3.43	0.11	嘉島町へ帰属予定
防火栓用地		1.19	0.04	嘉島町へ帰属予定
公園		95.04	3.01	3150.37m² × 3% = 94.52m² ≤ 95.04m²
排水用地		9.45	0.30	申請人管理
その他用地1,2		39.42	1.25	申請人管理
合計		3150.37	100.00	

工種	名称	規格・寸法	単位	数量
雨水排水設備工	道路側溝 U-300×300	二次製品 T-25縦横断面	m	190.86
	道路側溝 U-300×300	二次製品 T-25縦横断面 グレーンガ 蓋 木 10固定式	m	7.1
	ビツと側溝 U-400×700	二次製品 T-25縦横断面	m	10.49
	ビツと側溝 U-300×1100	二次製品 T-25縦横断面 グレーンガ 蓋 木 10固定式	m	137.32
	自由勾配側溝 U-300×1100	二次製品 T-25縦横断面	m	9.50
	集水樹工 500×500	T-25グレーンガ 蓋付集水樹	基	7
	集水樹工 800×800	T-25グレーンガ 蓋付集水樹	基	1
	排水管VPφ150		m	1.60
	排水管VPφ200		m	2.00

工種	名称	規格・寸法	単位	数量	備考
下水道施設工	1号組立マンホール	組立式入孔 φ900	基	3	嘉島町へ帰属
	塩ビマンホール	φ300 鑄鉄製蓋300用(ロック式)	基	1	嘉島町へ帰属
	下水道管PRPφ150	下水道用V付硬質塩化ビニル管φ150mm	m	83.50	嘉島町へ帰属
	宅内小口径汚水樹	宅内引込み用	基	11	嘉島町へ帰属

- ※計画汚水量 11世帯×5人×200ℓ/日=11000ℓ/日
- ・消防水利：新設防火栓を一箇所設置する。
 - ・給水計画：宅地完成後、各宅地に地下水をくみ上げ使用する。
 - ・汚水雑排水計画：町道内既設下水道に接続放流する。
 - ・隣接民立会：令和4年12月15日境界立会済み。
 - ・嘉島町道：令和4年12月15日嘉島町建設課と立会済み。
 - 令和4年12月15日 糸田堀土地改良区と立会済み。
 - ・道路後退部：有効で幅員6m確保することで嘉島町建設課 山下氏と協議済。

	開発区域線 (境界線)
	新設道路
	排水施設
	町道
	水路

都市計画区域：市街化調整区域 (集落内開発制度指定区域)

工事名称	上益城郡嘉島町大字上島字皆本	整理番号	
図面名称	土地利用計画平面図	検印	設計
申請者			
日付	令和6年3月13日	SCALE	1:300
		図面番号	